

Japan
Beautiful
Quality

ものづくりを
輝かせる



日本鏡鋳株式会社
NIHON KYOBAN CO.,LTD.



公 司 名 日本镜板株式会社

地 址 邮编572-0821 日本大阪府寝屋川市出云町13-5

电 话 +81-72-824-0123

传 真 +81-72-824-1887

总 经 理 北野雄一

注册资本 1,000万日元

公司成立 1965年10月16日

员 工 数 26

经营范围 1. 不锈钢板

2. 铝板

用 途 各种CCL覆铜板、PCB电路板、三聚氰胺树脂装饰板、多层合板、卡片等叠层层压板，以及建材用镜面板的表面处理加工。

主要客户 愛克工業株式会社，愛克播磨工業株式会社，C.I TAKIRON Corporation，住友电木株式会社，三菱化学株式会社，太平化学制品株式会社，松下株式会社，NIHON DECOLUXE CO., LTD., IBIKEN CO., LTD., ELNA CO., LTD., 北川精机株式会社，株式会社大阪曹达，株式会社迪梦柯，大建工业株式会社，Okura Industrial Co.,Ltd., 发那科株式会社，東洋 LITE 株式会社，共同印刷株式会社，Shoei Printing Co., Ltd., 佐藤商事株式会社，TOKYO TOKUSHU SHIGYO CO., LTD., NP Trading Co., Ltd., JABURO INDSTRY CO.,LTD., 斗山电子株式会社，LG 化学株式会社

大约 50 个企业

出口: 中国, 台湾, 韩国, 泰国, 印度, 马来西亚

总经理致辞和公司历史



President's Message

自1951年成立以后,70多年来,我们公司一直以擅长不锈钢、铝、钢材等材料的层压板用表面处理加工而深受客户的信任。

特别是在高难度产品方面,我们凭借精湛的抛光技术和经验丰富的技术人员,能够精心打造每一件产品。

这不仅是我们的核心优势,也让我们赢得了众多客户的信赖和高度评价。

我们致力于提升至今需要表面抛光加工的电子零件、建材、卡片等,在各领域所使用的钢材及表面处理加工研发质量,并以成为严守交货时间,质量也都可以让所有的顾客安心、信赖的企业公司为目标并持续迈进。

我们期待未来继续得到您的支持与信任,敬请多多关照。

President *Yuichi Kitano*

Company History

日本镜板自创业以来,各种CCL覆铜板、PCB电路板、三聚氰胺树脂装饰板、多层合板、卡片等叠层层压板,以及建材用镜面板的表面处理加工。

这段时间我们致力于开发各种钢种,并有许多被顾客采用的实绩。

充分活用精巧先进的抛光技术,做为硬质不锈钢板、加压板,专注于最佳素材的抛光加工,并在电子、医疗相关领域做出相当大的贡献。

1951年(昭和26年) 创立专门制作积层板成型用镜面板的“新理研抛光制作所”

1953年(昭和28年) 将公司名称变更为“大和镜板制作所”

1956年(昭和31年) 在大阪市城东区增设了京桥工厂

1961年(昭和36年) 新设寝屋川工厂,开始制作大型镜面板压板

1964年(昭和39年) 于寝屋川工场增设电镀工场。开始进行硬质铬合金电镀加工

1965年(昭和40年) 改组为「日本镜板株式会社」(资本额500万日元)

1984年(昭和59年) 增设大型自动No.6抛光设备

1987年(昭和62年) 开始海外出口业务

1994年(平成6年) 资本额增为1,000万日元

2000年(平成12年) 引进压板校正水平机

2018年(平成30年) 引进不锈钢自动板厚测量装置

2022年(令和4年) 与豫洲短板产业株式会社进行资本合作



为您带来70年以来,不断持续磨练的心与技

我司专门生产制造于做为用于电子材料,以及装饰板成形模具零件的加压板。

主力产品为用于弱电产品及电子机器...等打印基板成形用模具的加压板,其他还有装饰用具、家具装饰板成形用的加压板、聚氯乙烯垫、抛光用加压板等加工制造。

国内各大弱电制造商及装饰板制造商,甚至在各国电子产品制造商也都有建立贩卖通路。

在总公司工场拥有许多不锈钢用抛光机及校正打平机、电镀加工相关设备,可进行微米级的抛光、喷砂、电镀加工。

几乎所有的工序均为内部制造,制造加工的外包比例控制在10%以下。

喷砂处理
Shot



电镀处理
Plating



No.8 镜面处理
No.8



No.6 镜面处理
No.6



#320 抛光处理
#320



各种板材的修复和重新抛光处理
Repair and Re-polishing of Various Products



Delivering the heart and craftsmanship refined over 70 years.

We at Nihon Kyoban specialize in manufacturing press plates used as molding components for electronic materials and decorative board production.

Our main products are press plates used for printed circuit boards applied to weak-current electric appliances and electronic devices. In addition, we handle the manufacturing and processing of press plates for decorative boards, polyvinyl chloride (PVC) sheets, and gloss press plates used in interior fittings and furniture.

Our extensive sales channels cover not only major domestic manufacturers of weak-current electric appliances and decorative boards but also electronic product manufacturers in other Asian countries.

Our main factory is well-equipped with a large number of polishers, levelers, and plating machines for stainless steel which enables precise polishing, blasting, and plating process at the micron level.

Most manufacturing processes are conducted in-house, therefore the outsourcing ratio remains at less than 10%.

CCL/PCB电路板专用的压合中间隔离钢板



一片层压板创造最先进的基板与未来

透过熟练的技术职人,并用国内顶级不锈钢、铝的抛光技术来支持最先进的工艺技术。

主要产品

- BGN0.6

我司的强项

- 高平滑度的平面加工
- 透过独特的热处理,开发出能让客户重复加热、冷却也不会翘曲的板材。

产品用途

- 用于电子基板成型
 - CCL业界 (Copper Clad Laminate: 覆铜积层板)
 - PCB业界 (Printed Circuit Board: 印刷电路板)

工作流程



也能解决您的任何问题!

不知道该找谁求助时

70年的历史是我们赢得客户信任的证明。
请放心咨询我们。

需要较少的数量

即使是一件产品我们也接受订单。
即使是试制品或小批量订单,也请随时与我们联系。

如果您无论如何都想赶上交货期

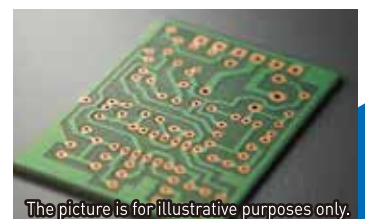
即使在短交期的情况,也可以尝试与我们联系。
我们将以高效率为您服务。

如果您希望修复表面有损伤的板材

我们也接受单件的重新抛光和修复的订单。
请随时联系我们。

顾客心声

正寻找少量用于试作品制作的小单位板材,我们收到了这样的心声。
由于产品性质,需要极为抛光加工,所以无法简单随意下单。
经过咨询协商后,以No.6 抛光为基础,几种的整修加工样品。
客户对试作品的成功,感到非常高兴。





我们持续钻研抛光的极限

电路板专用层压板(电镀板)

钢种: SUS301/SUS304等

①砂带抛光



②镜面处理



电路板装用层压板(CCL/PCB)

钢种: SUS630等

①镜面处理



装饰板专用层压板(雾化板)

钢种: SUS301/SUS304等

①砂带抛光



②镜面加工



③喷砂处理



装饰板专用层压板(电镀板)

钢种: AL5052、AL6061等

①干式抛光



②电镀



③镜面处理



装饰板专用层压板(电镀板) 钢种: SUS304、NSS431等

①砂带抛光



②底面抛光与刨平



③干式抛光



④电镀



⑤镜面处理



主要设备

- 抛光机: 12台(手动9台,自动3台)
- 喷砂机: 2台(用于雾化处理)
- 电镀设备
- 校平机
- 厚度测量仪
- 切割机

	Machine No.	Weight Maximum	Maximum Plate (unit: mm)			Minimum Plate (unit: mm)		
			Thickness	Width	Length	Thickness	Width	Length
①砂带抛光	C-2	100kg	3.0	1,295	3,130	0.8	300	1,000
	C-3·C-5	100kg	2.0	1,290	3,100	0.8	300	1,000
②精磨湿式抛光 (适用于铝)	A1~A3·A5	155kg	5.0	1,440	3,500	0.8	300	300
	A4	155kg	5.0	1,440	3,500	0.8	300	300
③喷砂处理	S-1	155kg	5.0	1,300	3,000	1.5	300	300
	S-2	155kg	5.0	1,270	3,000	1.5	300	300
④手动干式抛光	B-1~B-6	150kg	5.0	1,440	3,500	0.8	300	300
⑤电镀 (适用于铝)	M-1·M-2	150kg	5.0	1,500	3,500	0.8	600	600
	M-3·M-4	100kg	3.0	1,300	2,800	3.0	1,000	2,000
⑥自动抛光(刨平)	P-1·P-2	150kg	5.0	1,440	3,500	1.0	1,000	2,000
各输送机		150kg	—	1,440	3,700	—	1,000	2,000
电镀用输送机		150kg	—	1,440	3,500	—	600	600
升降机		2t	—	—	—	—	—	—

※各机器的处理尺寸以最大重量为准

※红记部分表示在板材最大尺寸时重量会超标

※电镀用搬运机以能夹持在夹具上的重量为准



介绍的SUS301H/SUS630H材料是我司与日本冶金工业株式会社合作开发的电路板层压用材料，最优秀原材料加上我司精巧的研磨加工技术合成的结晶。

日本冶金工业株式会社的残余应力除去处理和我司的内部应力除去两种处理的加工工艺，即使在反复使用以及加热层压的加工条件下也不会产生翘曲，不易产生伤痕。

是最适用于合制造多层高密度印刷电路板的加工生产。经过多年使用，已经得到了很多客户与行业的认可。

(1) Chemical Component

Grade	C	Si	Mn	P	S	Ni	Cr	Cu	Nb
SUS301 H	≤ 0.15	≤ 1	2	0.045	0.03	6 ~ 8.00	16 ~ 18.00	—	—
SUS630 H	≤ 0.07	≤ 1.00	≤ 1.00	≤ 0.04	≤ 0.03	3 ~ 5.00	15 ~ 17.50	3 ~ 5.00	0.15 ~ 0.45

(2) Mechanical Behavior

Grade	0.2% Proof stress N / mm ²	Tensile strength N / mm ²	Elongation %	Hardness HV
SUS301 H	1027	1189	18	≥ 380
SUS630 H	≥ 1257	≥ 1412	≥ 6.6	≥ 450

(3) Physical Behavior

Characteristics	Grade	SUS301 H	SUS630 H
Modulus of length elasticity (kN / mm ²)		173	196
Specific gravity (20°C)		7.93	7.8
Thermal conductivity (100°C) (W / m · K)		16.3	13.7
Thermal expansion coefficient (100°C) (x 10 ⁻⁶ / °C)		16.9	11.2

(4) Specifications of Products

Plate thickness/Size			
SUS301 H	0.8mm ~ 1.8mm × 1220mm		
SUS630 H	1.2mm ~ 1.8mm × 1295mm		
	※ Please consult us regarding product dimensions (length).		
Grade	width	length	Right Angle Degree (diagonal difference)
SUS301 H	- 0, +2	- 0, +2	≤ 2
SUS630 H	- 0, +2	- 0, +2	≤ 3
Tolerance of thickness	≤ 0.05mm		
Flatness	Set on the Surface plate and maximum gap is less than 3mm.		
Classification of finish	Grinding is No.6 finish (Surface roughness Ra less than 0.12 μ)		
Appearance	Appearance inspection shall be executed on the both sides of all products and there should be no defect on the appearance other than slight defect which does not give any influence on the products		
Chamfering, Hallmark	R of the corner and both sides are chamfered and designated No. shall be stamped on.		
Other	It shall be settled by mutual consultation when any difference of the view for this specifications, or the problems on the Items which are not mentioned, shall be happened.		

(5) Material Manufacturer

Nihon Yakin Kogyo Co.,Ltd