

Japan
Beautiful
Quality

ものづくりを
輝かせる



日本鏡鋳株式会社
NIHON KYOBAN CO.,LTD.



公司名 日本鏡板株式會社

地 址 郵編572-0821 日本大阪府寢屋川市出雲町13-5

電 話 +81-72-824-0123

傳 真 +81-72-824-1887

總 經 理 北野雄一

註冊資本 1,000萬日幣

公司成立 1965年10月16日

員 工 數 26

經營範圍 1. 不銹鋼板

2. 鋁板

用 途 各種CCL覆銅板、PCB電路板、三聚氰胺樹脂裝飾板、多層合板、卡片等疊層層壓板，以及建材用鏡面板的表面處理加工。

主要客戶 愛克工業株式會社，愛克播磨工業株式會社，C.ITAKIRON Corporation，住友電木株式會社，三菱化學株式會社，太平化學製品株式會社，松下株式會社，NIHON DECOLUXE CO., LTD.，IBIKEN CO., LTD.，ELNA CO., LTD.，北川精機株式會社，株式會社大阪曹達，株式會社迪夢柯，大建工業株式會社，Okura Industrial Co.,Ltd.，發那科株式會社，東洋 LITE株式公司，共同印刷株式公司，Shoei Printing Co., Ltd.，佐藤商事株式會社，TOKYO TOKUSHU SHIGYO CO., LTD.，NP Trading Co., Ltd.，JABURO INDSTRY CO.,LTD.，斗山電子株式公司，LG化學株式公司
大約50個企業
出口：中國，台灣，韓國，泰國，印度，馬拉西亞

總經理致詞和公司歷史



President's Message

自1951年成立以後，70多年來，我們公司一直以擅長不銹鋼、鋁、鋼材等材料的層壓板用表面處理加工而深受客戶的信任。

特別是在高難度產品方面，我們憑藉著精湛的拋光技術和經驗豐富的技術人員，能夠精心打造每一件產品。

這不僅是我們的核心優勢，也讓我們贏得了眾多客戶的信賴和高度評價。

我們致力於提升至今需要表面拋光加工的電子零件、建材、卡片等，在各領域所使用的鋼材及表面處理加工研發質量，並以成為嚴守交貨時間，質量也都可以讓所有的顧客安心、信賴的企業公司為目標並持續邁進。

我們期待未來能繼續得到您的支持與信任，請多多關照。

President *Yuichi Kitano*

Company History

日本鏡鈹自創業以來，各種CCL覆銅板、PCB電路板、三聚氰胺樹脂裝飾板、多層合板、卡片等疊層層壓板，以及建材用鏡面板的表面處理加工。

這段時間我們致力於開發各種鋼種，並且有許多被顧客採用的實績。

充分活用精巧先進的拋光技術，做為硬質不鏽鋼板、加壓板，專注於最佳素材的拋光加工，並在電子、醫療相關領域做出相當大的貢獻。

1951年(民國40年) 創立專門製作積層板成型用鏡面板的「新理研拋光製作所」

1953年(民國42年) 於寢屋川工場增設電鍍工場。開始進行硬質鉻合金電鍍加工

1956年(民國45年) 在大阪市城東區增設了京橋工廠

1961年(民國50年) 新設寢屋川工廠，開始製作大型鏡面板壓板

1964年(民國53年) 於寢屋川工場增設電鍍工場。開始進行硬質鉻合金電鍍加工

1965年(民國54年) 改組為「日本鏡鈹株式會社」(資本額500萬日幣)

1984年(民國73年) 增設大型自動No.6拋光設備

1987年(民國76年) 開始海外出口業務

1994年(民國83年) 資本額增為1,000萬日幣

2000年(民國89年) 引進壓板校正水平機

2018年(民國107年) 引進不銹鋼自動板厚測量裝置

2022年(民國111年) 與豫洲短板產業株式會社進行資本合作



為您帶來70年以來,不斷持續磨練的心與技

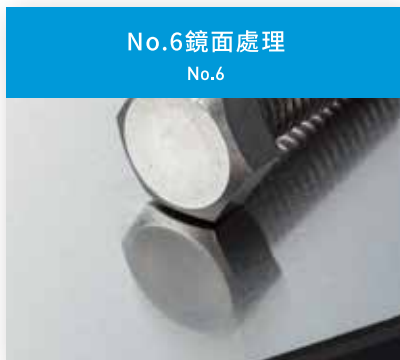
我司專門生產製造於做為用於電子材料,以及裝飾板成形模具零件的層壓板。

主力產品為用於弱電產品及電子機器...等印刷基板成形用模具的層壓板,其他還有裝飾用具、家具裝飾板成形用的層壓板、聚氯乙烯墊、拋光用層壓板等加工製造。

國內各大弱電製造商及裝飾板製造商,甚至在各國電子產品製造商也都有建立販賣通路。

在總公司工場擁有許多不銹鋼用拋光機及校正打平機、電鍍加工相關設備,可進行微米級的拋光、噴砂、電鍍加工。

幾乎所有的工序均為內部製造,製造加工的外包比例控制在10%以下。



Delivering the heart and craftsmanship refined over 70 years.

We at Nihon Kyoban specialize in manufacturing press plates used as molding components for electronic materials and decorative board production.

Our main products are press plates used for printed circuit boards applied to weak-current electric appliances and electronic devices. In addition, we handle the manufacturing and processing of press plates for decorative boards, polyvinyl chloride (PVC) sheets, and gloss press plates used in interior fittings and furniture.

Our extensive sales channels cover not only major domestic manufacturers of weak-current electric appliances and decorative boards but also electronic product manufacturers in other Asian countries.

Our main factory is well-equipped with a large number of polishers, levelers, and plating machines for stainless steel which enables precise polishing, blasting, and plating process at the micron level.

Most manufacturing processes are conducted in-house, therefore the outsourcing ratio remains at less than 10%.

CCL/PCB 電路板專用的壓合中間隔離鋼板



一片層壓板創造最先進的基板與未來

透過熟練的技術職人，並以國內頂級不銹鋼、鋁的拋光技術來支援最先進的工藝技術

主要產品

■ BGN0.6

我司的強項

- 高平滑度的平面加工
- 透過獨特的熱處理，開發出能讓客戶重複加熱、冷卻也不會翹曲的板材

產品用途

- 用於電子基板成型
 - CCL 業界 (Copper Clad Laminate: 覆銅積層板)
 - PCB 業界 (Printed Circuit Board: 印刷電路板)

工作流程



也能解決您的任何問題！

不知道該找誰求助時

70年的歷史是我們贏得客戶信任的證明。
請放心諮詢我們。

需要較少的數量

即使是一件產品我們也接受訂單。
即使是試製品或小批量訂單，也請隨時與我們聯繫。

如果您無論如何都想趕上交貨期

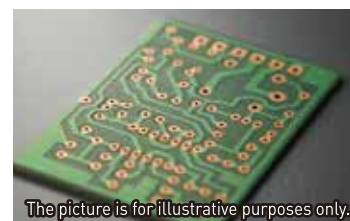
即使在短交期的情況，也可以嘗試與我們聯繫。
我們將以高效率為您服務。

如果您希望修復表面有損傷的板材

我們也接受單件的重新拋光和修復的訂單。
請隨時與我們聯繫。

顧客心聲

正尋找少量用於試作品製作的小單位板材，我們收到了這樣的心聲。
由於產品性質，需要極為拋光加工，無法簡單隨意下單。
經過諮詢協商後，以No.6拋光為基礎，幾種的整修加工樣品。
客戶對試作的成功，感到非常高興。





我們持續鑽研拋光的極限

電路板專用層壓板(電鍍板)

鋼種: SUS301/SUS304等

①砂帶拋光



②鏡面處理



電路板專用層壓板(CCL/PCB)

鋼種: SUS630等

①鏡面處理



裝飾板專用層壓板(霧化板)

鋼種: SUS301/SUS304等

①砂帶拋光



②鏡面加工



③噴砂處理



裝飾板專用層壓板(電鍍板)

鋼種: AL5052/AL6061等

①乾式拋光



②電鍍



③鏡面處理



裝飾板專用層壓板(電鍍板) 鋼種: SUS304/NSS431等

①砂帶拋光



②底面拋光與刨平



③乾式拋光



④電鍍



⑤鏡面處理



⑤鏡面處理



主要設備

- 拋光機: 12台(手動9台, 自排3台)
- 噴砂機: 2台(用於霧化處理)
- 電鍍設備
- 校平機
- 厚度測量儀
- 切割機

	Machine No.	Weight Maximum	Maximum Plate (unit: mm)			Minimum Plate (unit: mm)		
			Thickness	Width	Length	Thickness	Width	Length
①砂帶拋光	C-2	100kg	3.0	1,295	3,130	0.8	300	1,000
	C-3・C-5	100kg	2.0	1,290	3,100	0.8	300	1,000
②精磨濕式拋光 (適用於鋁)	A1~A3・A5	155kg	5.0	1,440	3,500	0.8	300	300
	A4	155kg	5.0	1,440	3,500	0.8	300	300
③噴砂處理	S-1	155kg	5.0	1,300	3,000	1.5	300	300
	S-2	155kg	5.0	1,270	3,000	1.5	300	300
④手動乾式拋光	B-1~B-6	150kg	5.0	1,440	3,500	0.8	300	300
⑤電鍍 (適用於鋁)	M-1・M-2	150kg	5.0	1,500	3,500	0.8	600	600
	M-3・M-4	100kg	3.0	1,300	2,800	3.0	1,000	2,000
⑥自動拋光(刨平)	P-1・P-2	150kg	5.0	1,440	3,500	1.0	1,000	2,000
各輸送機		150kg	—	1,440	3,700	—	1,000	2,000
電鍍用輸送機		150kg	—	1,440	3,500	—	600	600
升降機		2t	—	—	—	—	—	—

※各機器的處理尺寸以最大重量為準

※紅記部分錶示在板材最大尺寸時重量會超標

※電鍍用搬運機以能夾持在夾具上的重量為準



介紹的 SUS301H/SUS630H 材料是我司與日本冶金工業株式會社合作開發的電路板層壓用材料, 最優秀原料加上我司精巧的研磨加工技術合成的結晶。

日本冶金工業株式會社的殘餘應力除去處理和我司的內部應力除去兩種處理的加工工藝, 即使在反複使用以及加熱層壓的加工條件下也不會產生翹曲, 不易產生傷痕。

是最適用於製造多層高密度印刷電路板的加工生產。經過多年使用, 已經得到了很多客戶與行業的認可。

(1) Chemical Component

Grade	C	Si	Mn	P	S	Ni	Cr	Cu	Nb
SUS301 H	≤ 0.15	≤ 1	2	0.045	0.03	6 ~ 8.00	16 ~ 18.00	—	—
SUS630 H	≤ 0.07	≤ 1.00	≤ 1.00	≤ 0.04	≤ 0.03	3 ~ 5.00	15 ~ 17.50	3 ~ 5.00	0.15 ~ 0.45

(2) Mechanical Behavior

Grade	0.2% Proof stress N / mm ²	Tensile strength N / mm ²	Elongation %	Hardness HV
SUS301 H	1027	1189	18	≥ 380
SUS630 H	≥ 1257	≥ 1412	≥ 6.6	≥ 450

(3) Physical Behavior

Characteristics	Grade	SUS301 H	SUS630 H
Modulus of length elasticity (kN / mm ²)		173	196
Specific gravity (20°C)		7.93	7.8
Thermal conductivity (100°C) (W / m · K)		16.3	13.7
Thermal expansion coefficient (100°C) (x 10 ⁻⁶ / °C)		16.9	11.2

(4) Specifications of Products

Plate thickness/Size			
SUS301 H	0.8mm ~ 1.8mm × 1220mm		
SUS630 H	1.2mm ~ 1.8mm × 1295mm		
※ Please consult us regarding product dimensions (length).			
Grade	width	length	Right Angle Degree (diagonal difference)
SUS301 H	- 0, +2	- 0, +2	≤ 2
SUS630 H	- 0, +2	- 0, +2	≤ 3
Tolerance of thickness	≤ 0.05mm		
Flatness	Set on the Surface plate and maximum gap is less than 3mm.		
Classification of finish	Grinding is No.6 finish (Surface roughness Ra less than 0.12 μ)		
Appearance	Appearance inspection shall be executed on the both sides of all products and there should be no defect on the appearance other than slight defect which does not give any influence on the products		
Chamfering, Hallmark	R of the corner and both sides are chamfered and designated No. shall be stamped on.		
Other	It shall be settled by mutual consultation when any difference of the view for this specifications, or the problems on the Items which are not mentioned, shall be happened.		

(5) Material Manufacturer

Nihon Yakin Kogyo Co.,Ltd